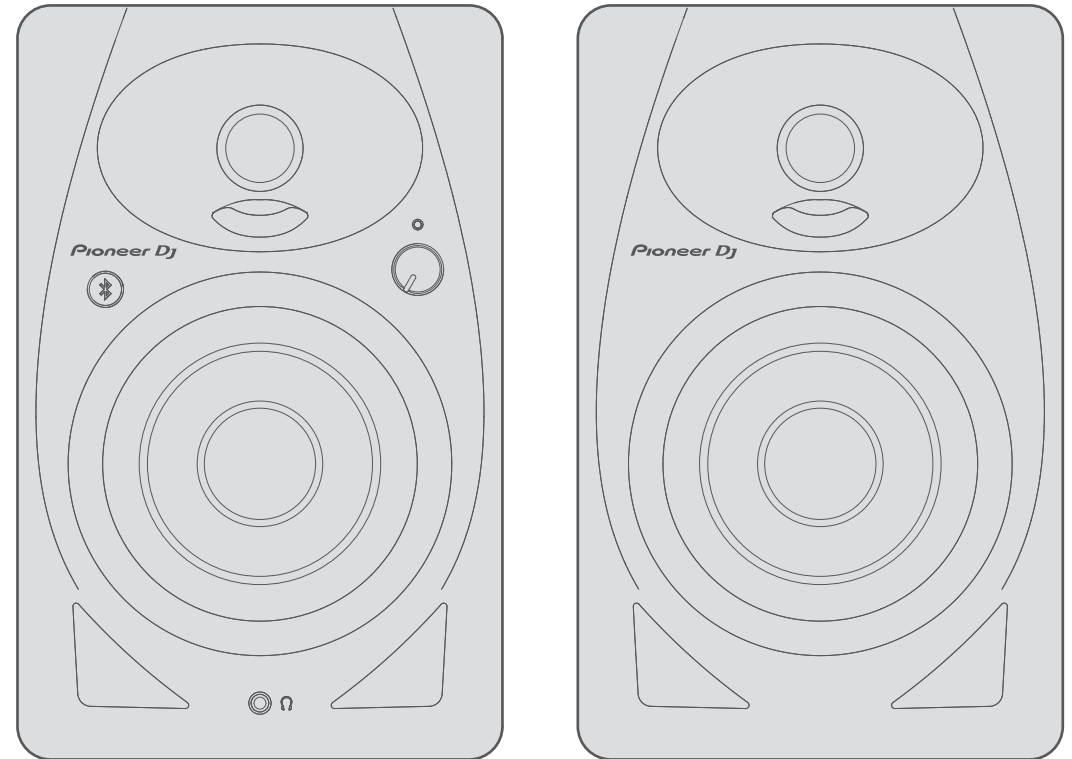




[pioneerdj.com/support/](http://pioneerdj.com/support/)

Instruction manuals and product support  
Manuels d' instructions et assistance du produit  
Bedienungsanleitungen und Produktsupport  
Manuali di istruzioni e assistenza ai prodotti  
Handleidingen en productondersteuning  
Manuales de instrucciones y soporte de productos  
Manuais de instruções e suporte de produtos  
Руководство по эксплуатации и поддержка продуктов  
操作手冊及產品支援  
取扱説明書とサポート



## DM-40D-BT / DM-40D-BT-W

The *Bluetooth*® word mark and logos are registered trademarks owned by Bluetooth SIG, Inc. and any use of such marks by AlphaTheta Corporation is under license. Other trademarks and trade names are those of their respective owners.

La marque de mot et les logos *Bluetooth*® sont des marques déposées appartenant à Bluetooth SIG, Inc. et toute utilisation de ces marques par AlphaTheta Corporation est faite sous licence. Les autres marques de commerce ou noms commerciaux sont la propriété de leur propriétaire respectif.

Die *Bluetooth*®-Wortmarke und -Logos sind eingetragene Marken der Bluetooth SIG, Inc. Jede Nutzung dieser Marken durch die AlphaTheta Corporation erfolgt unter entsprechender Lizenz. Andere Marken und Markennamen sind das Eigentum ihrer jeweiligen Inhaber.

Il marchio nominale e il logo *Bluetooth*® sono marchi registrati di proprietà di Bluetooth SIG, Inc. e sono utilizzati in licenza da AlphaTheta Corporation. Tutti gli altri marchi registrati e marchi nominali sono marchi dei rispettivi proprietari.

Het merk *Bluetooth*® en de logo's daarvan zijn gedeponeerde handelsmerken van Bluetooth SIG, Inc. AlphaTheta Corporation gebruikt deze onder licentie. Andere handelsmerken en handelsnamen zijn eigendom van de respectieve eigenaren.

La marca literal y los logotipos *Bluetooth*® son marcas registradas propiedad de Bluetooth SIG, Inc., y cualquier uso de dichas marcas por AlphaTheta Corporation se hace bajo licencia. Otras marcas y nombres comerciales son propiedad de sus respectivos propietarios.

A palavra e os logotipos *Bluetooth*® são marcas comerciais registradas de propriedade da Bluetooth SIG, Inc. e qualquer uso dessas marcas pela AlphaTheta Corporation é feito sob licença. Outras marcas comerciais e marcas registradas pertencem a seus respectivos proprietários.

*Bluetooth*® (слово и логотипы) является зарегистрированным товарным знаком и принадлежит компании Bluetooth SIG, Inc.; использование Корпорация АльфаТета этих товарных знаков разрешено соответствующей лицензией. Прочие товарные знаки и торговые наименования принадлежат соответствующим владельцам.

*Bluetooth*® 文字標記及標誌皆為 Bluetooth SIG, Inc. 擁有之註冊商標，而由 AlphaTheta Corporation 使用的所有此類標記皆經過授權。其他商標及商品名稱皆為個別擁有者所有。

*Bluetooth*® ワードマークおよびロゴは、Bluetooth SIG, Inc. が所有する登録商標であり、AlphaTheta株式会社は、これら商標を使用する許可を受けています。他のトレードマークおよび商号は、各所有権者が所有する財産です。

### Quick Start Guide

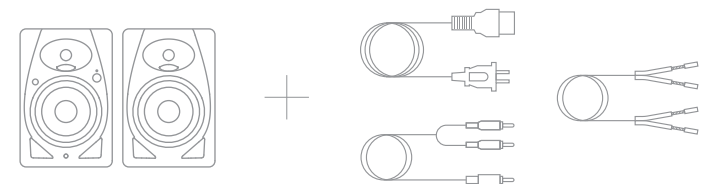
Guide de démarrage rapide / Kurzanleitung /

Guida di avvio veloce / Snelstartgids /

Guía de inicio rápido / Guia de início rápido /

Краткое руководство пользователя /

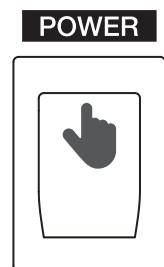
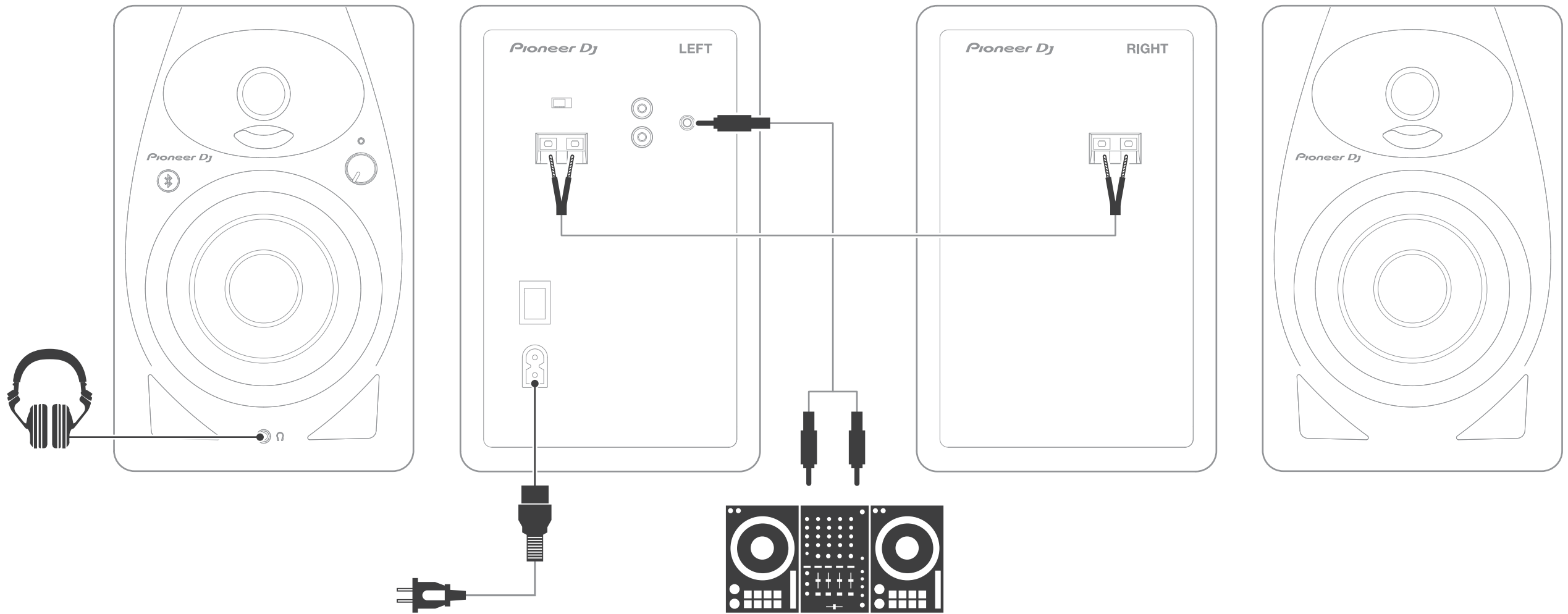
快速入門指南 / クイックスタートガイド



## Example of connections

Exemple de raccordements | Anschlussbeispiel | Esempio di collegamenti | Aansluitvoorbeeld |

Ejemplo de conexiones | Exemplo de ligações | Примеры подключений | 接続例 | 接続例



•ON  
•OFF

