



e 609 silver

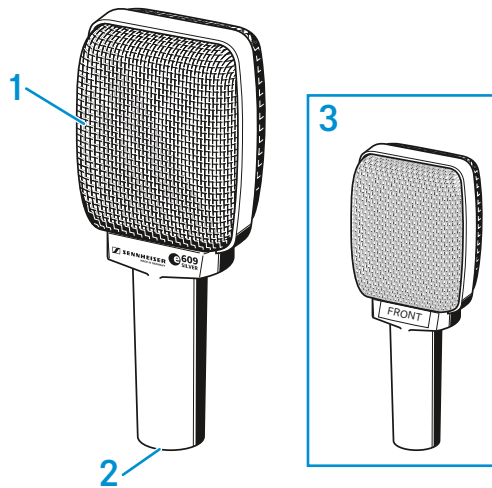
Bedienungsanleitung



Lieferumfang

- e 609 silver
- Tasche
- Kurzanleitung
- Sicherheitshinweise

Produktübersicht



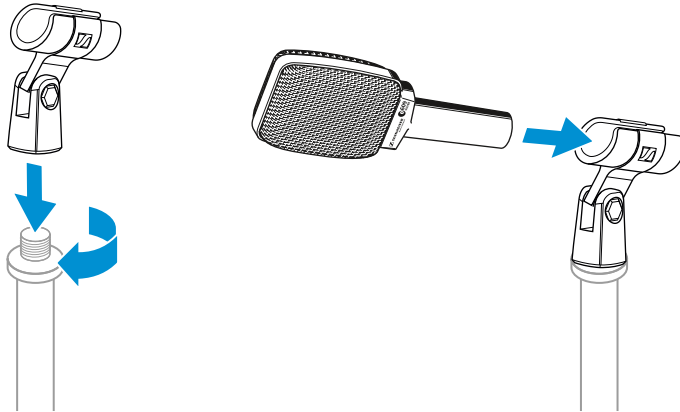
1. Einsprachekorb
2. XLR-3-Buchse
3. Vorderseite



Installation

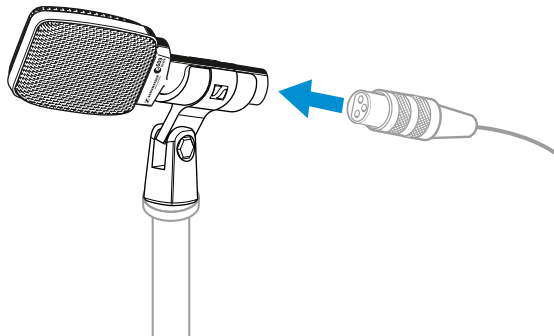
Mikrofon montieren

- ▷ Schrauben Sie die Mikrofonklammer auf ein Stativ.
- ▷ Stecken Sie das Mikrofon mit dem hinteren Ende auf die Mikrofonklammer.
- ▷ Richten Sie das Mikrofon mit der Mikrofonklammer aus.



Mikrofon anschließen

- ▷ Verbinden Sie die XLR-3-Buchse des Mikrofonkabels (optionales Zubehör) mit der XLR-3-Buchse des Mikrofons.

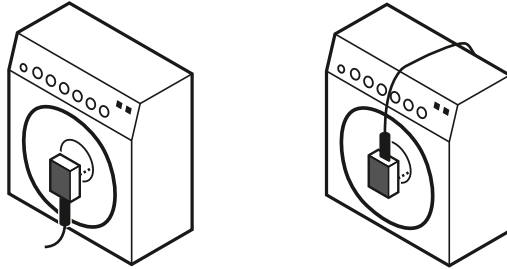




Bedienung

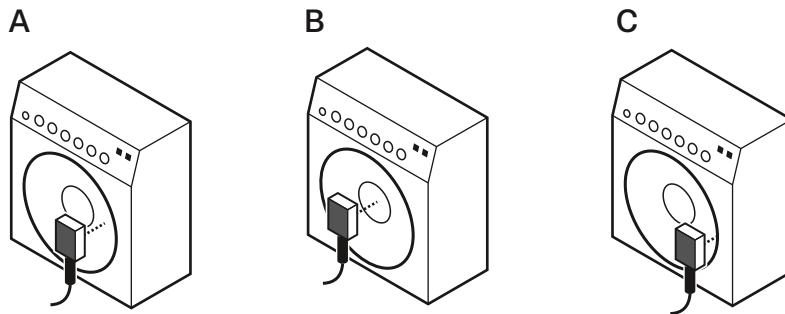
Am einem Lautsprecher befestigen

- ▷ Positionieren Sie das Mikrofon zwischen Kalotte und Sicke.
- ▷ Die Vorderseite muss zum Lautsprecher zeigen



- ▷ Beachten Sie unbedingt folgende Hinweise:

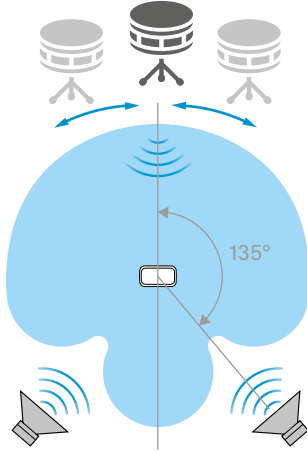
Position	Klangresultat	Anmerkung
A	sehr viele Höhen aggressiver Sound	Ausrichtung auf die Kalotte des Lautsprechers
B	weniger Höhen, mehr untere Mitten, weicherer Sound ausgewogener, natürlicher Sound	gute Ausgangsposition: Ausrichtung auf die Mitte zwischen Kalotte und Sicke evtl. das Mikrofon ca. 30° in Richtung Sicke drehen
C	weniger Höhen, mehr untere Mitten, weicherer Sound	Ausrichtung auf die Sicke des Lautsprechers





Monitorlautsprecher platzieren

- ▷ Positionieren Sie Ihre Monitorlautsprecher im Winkelbereich der größten Auslöschung (135°, vergleich „Polardiagramm“), um Rückkopplungen und Übersprechen zu vermeiden.



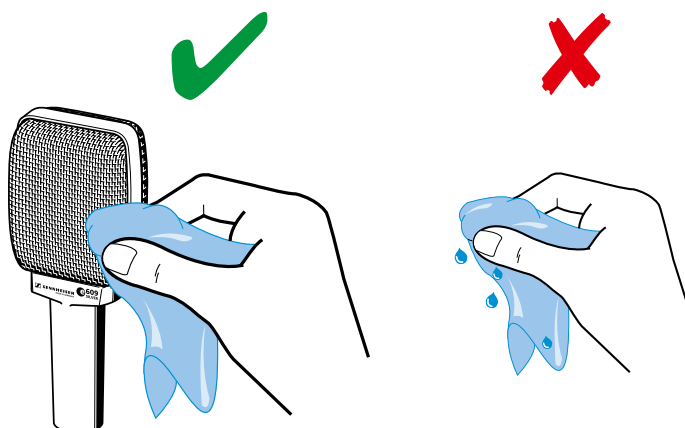
E 609 silver reinigen und pflegen

VORSICHT

FLÜSSIGKEIT KANN DIE ELEKTRONIK DER PRODUKTE ZERSTÖREN!

Flüssigkeit kann in das Gehäuse der Produkte eindringen und einen Kurzschluss in der Elektronik verursachen.

- ▷ Halten Sie Flüssigkeiten jeder Art von den Produkten fern.
 - ▷ Verwenden Sie auf keinen Fall Löse- oder Reinigungsmittel.
-
- ▷ Trennen Sie gegebenenfalls die Produkte vom Stromnetz und entnehmen Sie gegebenenfalls Akkus und Batterien, bevor Sie mit der Reinigung beginnen.
 - ▷ Reinigen Sie alle Produkt ausschließlich mit einem weichen, trockenen/leicht feuchtem Tuch.

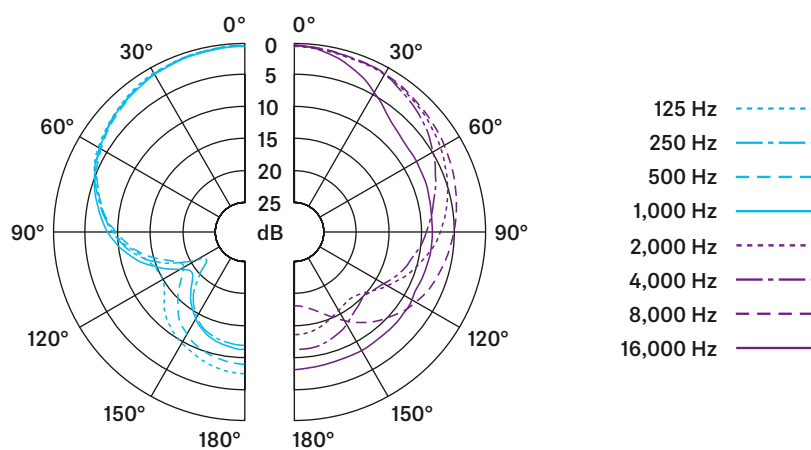




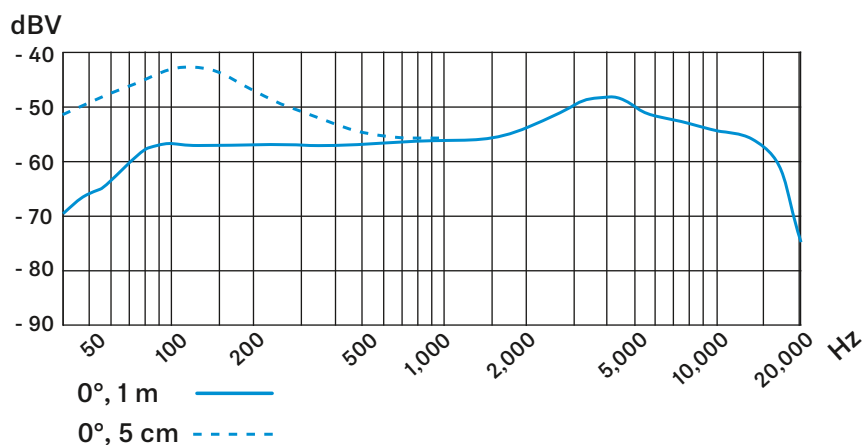
Technische Daten

Wandlerprinzip	dynamisch
Übertragungsbereich	40 - 15.000 Hz
Richtcharakteristik	Superniere
Freifeld-Leerlauf-Übertragungsfaktor	1,5 mV/Pa
Nennimpedanz (bei 1 kHz)	350 Ω
Min. Abschlussimpedanz	1 k Ω
Stecker	XLR-3
Abmessungen	55 x 34 x 134 mm
Gewicht	140 g

Polardiagramm

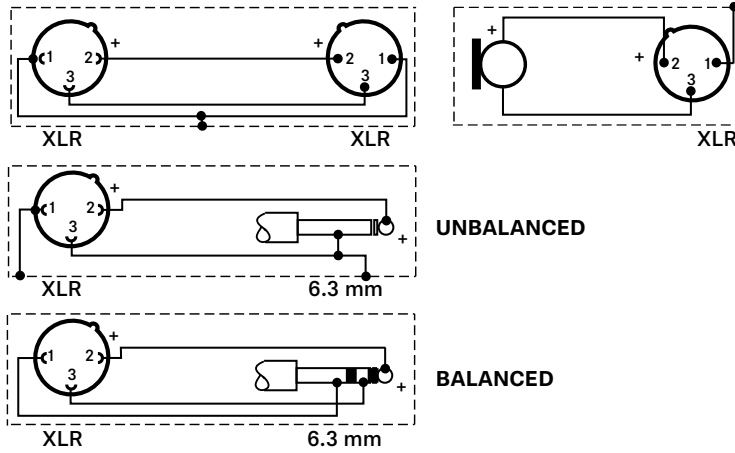


Frequenzgang





Anschlussbelegung



Übersicht der Anwendungen

- Hauptanwendung
- Nebenanwendung



Model	Vocal	Speech	Instrument	Guitar	Violin	Piano	Keyboard	Saxophone	Trumpet	Drum	Microphone	Headset
e 602 II			●		●				●			●
e 604			●								●	●
e 608			●								●	●
e 609 silver											●	●
e 614		●	●		●					●		●
e 835	●	●										●
e 845	●	●										●
e 865	●	●										●
e 901										●	●	
e 902								●	●		●	
e 904			●								●	●
e 906											●	●
e 908											●	●
e 914		●	●		●					●		●
e 935	●											●
e 945	●											●
e 965	●	●			●							●