

24171

Boxenwandhalterung mit Platte

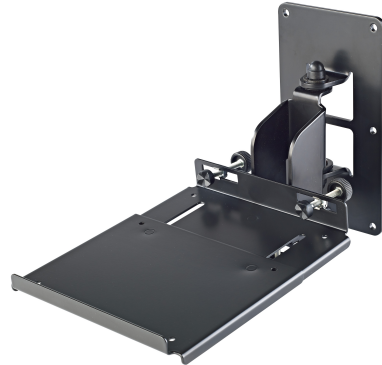


Produktvariante

24171-000-55 - schwarz

Daten

Ausführung	schwarz
Befestigung	Wandmontage
Besonderheit	Klemmbereich für Boxen von 115 bis 250 mm
Gewicht	3,18 kg
Material	Stahl
max. Belastbarkeit	15 kg
Neigung	3° bis -20°
Produktkategorie	Topline
Schwenkbereich	100 °
Wandplatte	220 x 120 mm



Praktischer Boxenwandhalter mit Ablageplatte für Monitore und Lautsprecher bis 15 kg. Die Ablageplatte ist beidseitig schwenkbar und von +3° bis -20° stufenlos neigbar. Mittels 2 Klemmschrauben, die in der Breite verschiebbar sind, wird die Box einfach und sicher geklemmt. Der Klemmbereich für die Boxen reicht von 115 bis 250 mm.