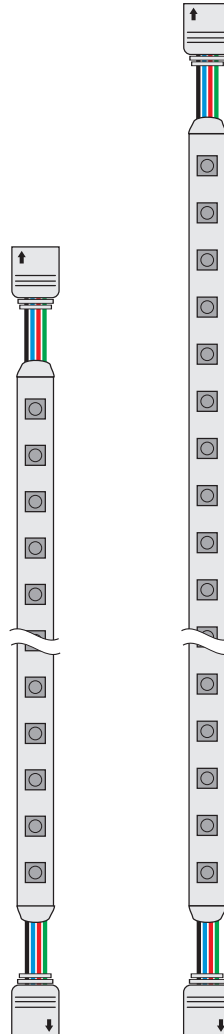
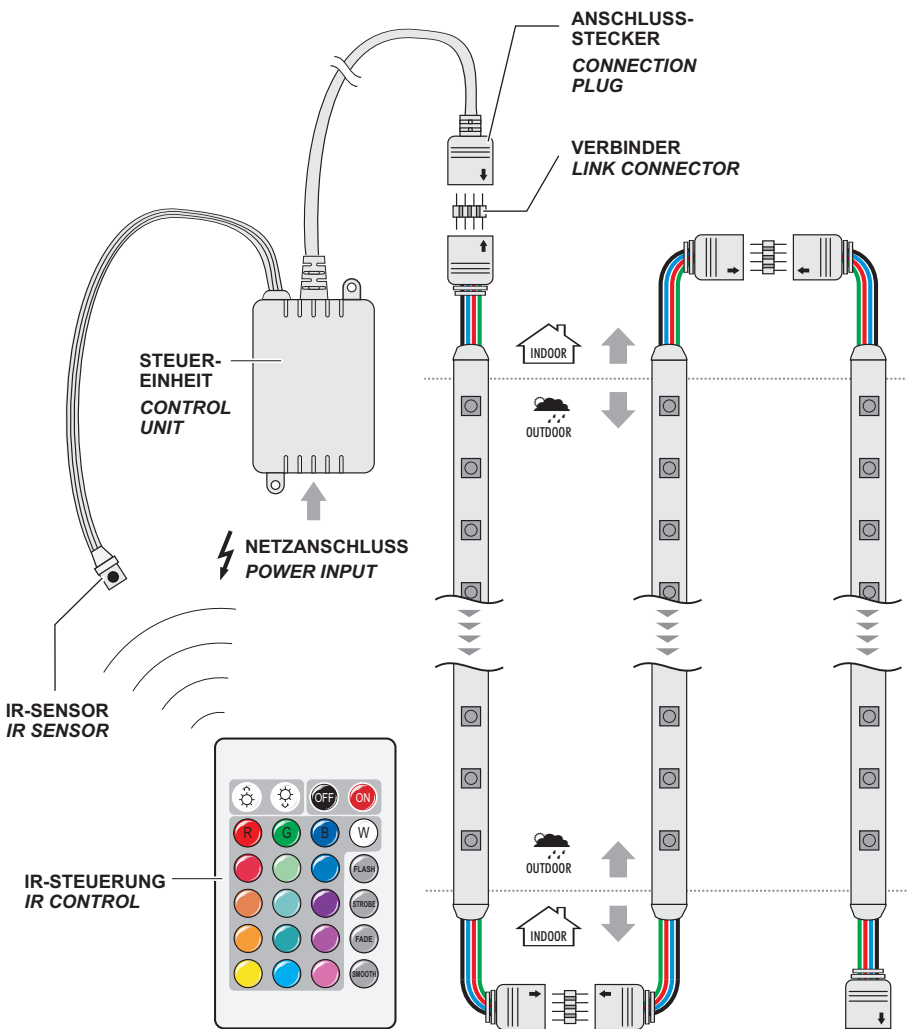


LED STRIP

EXTENSIONS



LED STRIP

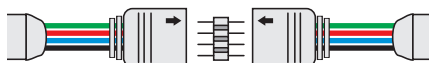


Extensions for LED Strip Sets

The flexible LED strips are equipped with bright RGB LEDs type SMD 5050 and serve as extensions for LED strip sets. The LED strips require an operating voltage of 12 V direct current, supplied by the power unit of the sets. This product is waterproof (IP 68) and therefore qualified for indoor and outdoor use.

Connection

The extensions can be inserted at any position in the installation chain using the connectors. Always make sure that the arrows on the connectors point to each other.



The LED strips can be cut at the ✂ marks. As a result the connection wires must be soldered anew. Assign this task to a skilled professional.

For extensions or custom-made versions, please be aware that the power supply unit of the sets can only be loaded with 48 watts maximum. Thus the maximum length of LED strips that can be connected to one control unit is limited to 11 meters. Only then all LEDs show the same brightness and the current-carrying cables of the LED strip set are not overloaded.

Technical Specifications

Item number:50532017/50532019
 Power supply:12 V DC
 Power consumption:4.3 W/m
 Protection grade:IP 68
 LED type:SMD 5050
 Number of LEDs45/150
 Serial connection:11 meters
 Length:1500 mm/5000 mm
 Weight:70 g/190 g

Every information is subject to change without prior notice. 2012 ©

Erweiterungen für LED-Streifen-Sets

Die flexiblen LED-Streifen sind bestückt mit hellen RGB-LEDs Typ SMD 5050 und dienen zur Erweiterung der Sets. Die LED-Streifen benötigen eine Betriebsspannung von 12 V Gleichspannung, die von dem Netzteil der Sets zur Verfügung gestellt wird. Das Produkt ist wasserdicht (Schutzart IP 68) und kann deshalb sowohl in Innenräumen als auch im Freien verwendet werden.

Anschluss

Die Erweiterung kann an beliebiger Stelle in der Installationskette über die Verbindungsstecker angeschlossen werden. Achten Sie darauf, dass die Pfeile der Stecker zueinander zeigen.



Für Sonderanfertigungen schneiden Sie den LED-Streifen an den Markierungen ✂. Die Anschlussdrähte müssen dann neu verlötet werden. Überlassen Sie diese Arbeit einem Fachmann.

Achten Sie bei Verlängerungen oder Sonderanfertigungen darauf, dass das Netzteil der Sets mit maximal 48 Watt belastet werden kann. So lassen sich maximal 11 Meter LED-Streifen an einer Steuereinheit in Reihe schließen. Auf diese Weise leuchten alle LEDs gleich hell und die stromführenden Leitungen des LED-Sets werden nicht überlastet.

Technische Daten

Artikelnummer:50532017/50532019
Spannungsversorgung:12 V DC
Gesamtanschlusswert:4,3 W/m
Schutzart:.....IP 68
LED-Typ:.....SMD 5050
Anzahl der LEDs:.....45/150
Reihenschaltung:11 Meter
Länge:.....1500 mm/5000 mm
Gewicht:70 g/190 g

Technische Änderungen ohne vorherige Ankündigung und Irrtum vorbehalten 2012 ©